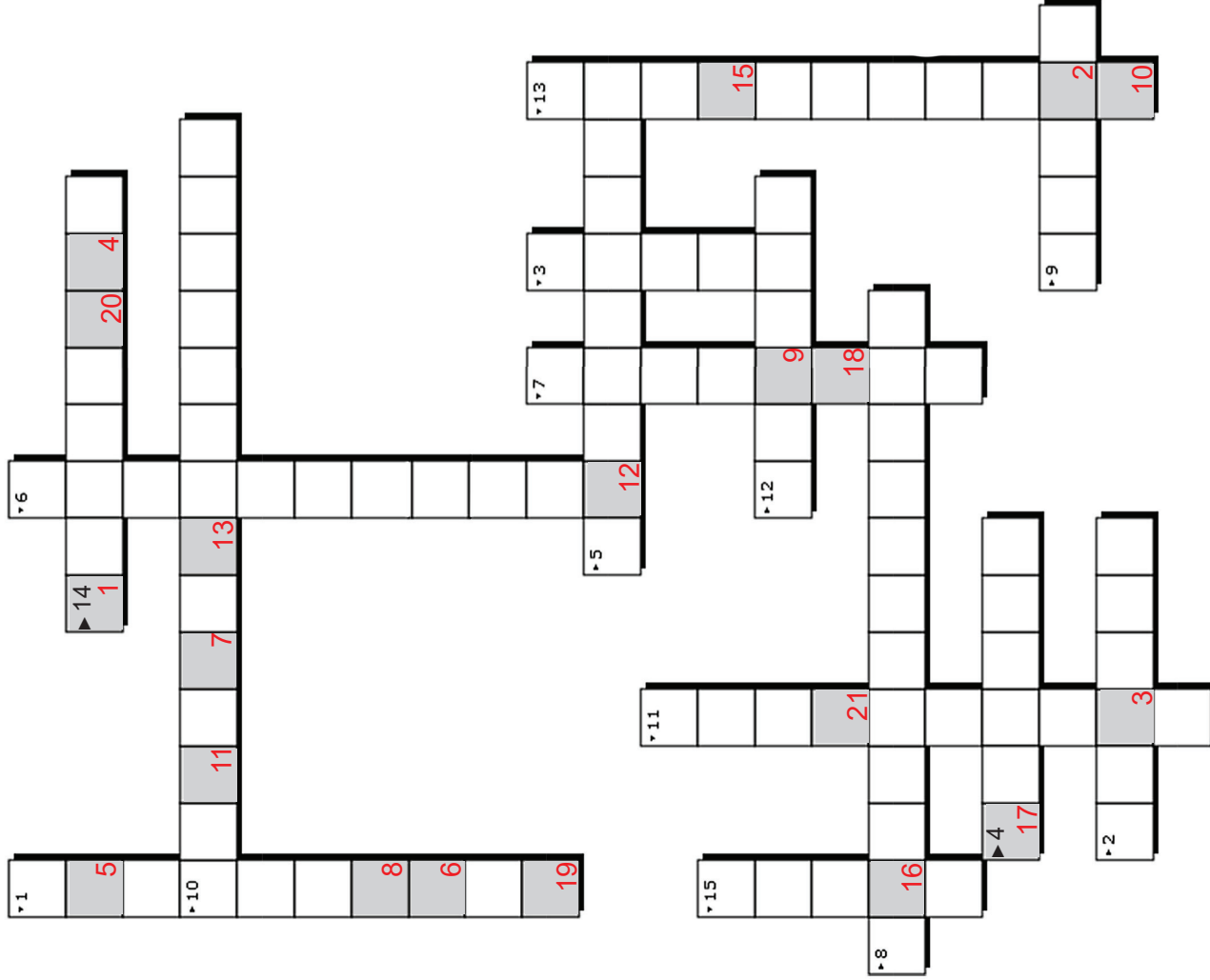
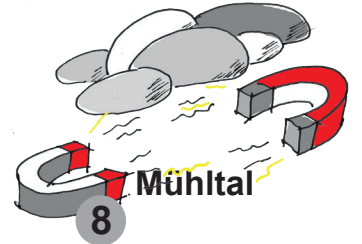
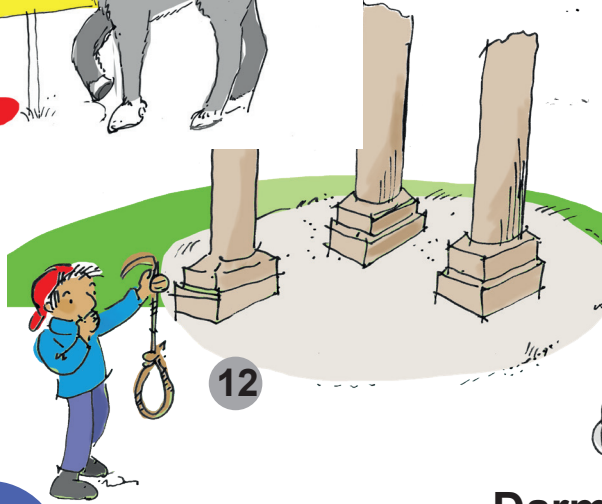
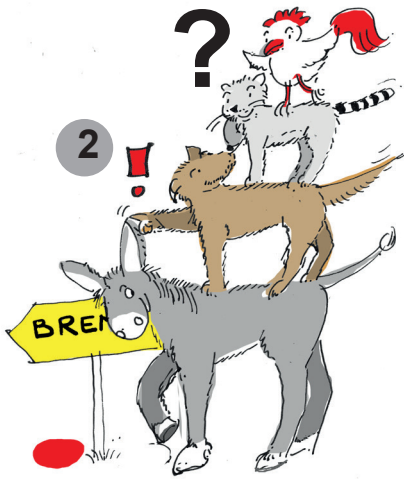


Hessentagsrätsel des Caritasverbands Darmstadt e.V.



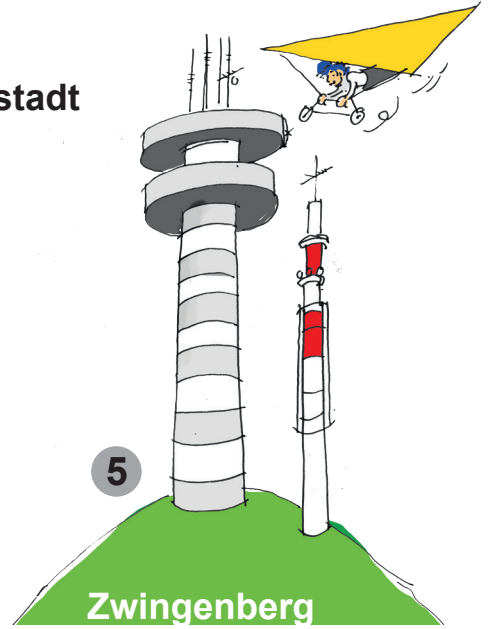
1. In welcher Stadt findet der Hessentag 2023 statt?
2. Wie heißt das kleinste Bundesland Deutschlands?
3. Welches Wappentier hat die Stadt Darmstadt?
4. Aus welcher Brauerei ging die Darmstädter Privatbrauerei hervor?
5. Wie heißt der höchste Berg der südhessischen Bergstraße?
6. Entlang welcher Straße liegt die "Hessische Toskana"?
7. Welche Weinsorte ist typisch für die Region?
8. Wie nennt man die besondere Gesteinsformation auf dem Frankenstein?
9. Welcher Fluss grenzt westlich an das Ried?
10. Mit welcher Sage wird die Gegend um Worms und den Odenwald verbunden?
11. Welches Meer liegt im Odenwald?
12. Welches historische Denkmal liegt zwischen Pfungstadt und Eberstadt?
13. Für welchen Fachbereich steht der Caritas Verband hier am Stand?
14. 2014 unterzeichnete der Caritas Verband Darmstadt die Charta der
15. Welcher Fluss durchquert Pfungstadt auf seinem Weg zum Rhein?

1	2	3	4	5	6	7	8	9	10	11	12	13	-	14	15	16	17	18	19	20	21
---	---	---	---	---	---	---	---	---	----	----	----	----	---	----	----	----	----	----	----	----	----



Darmstadt

Eberstadt



Zwingenberg



Gernsheim

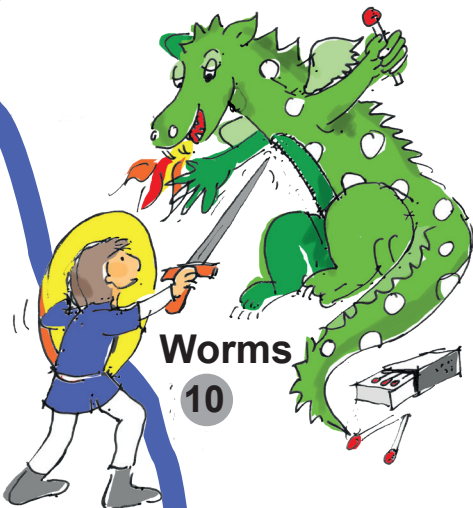


7

Ried



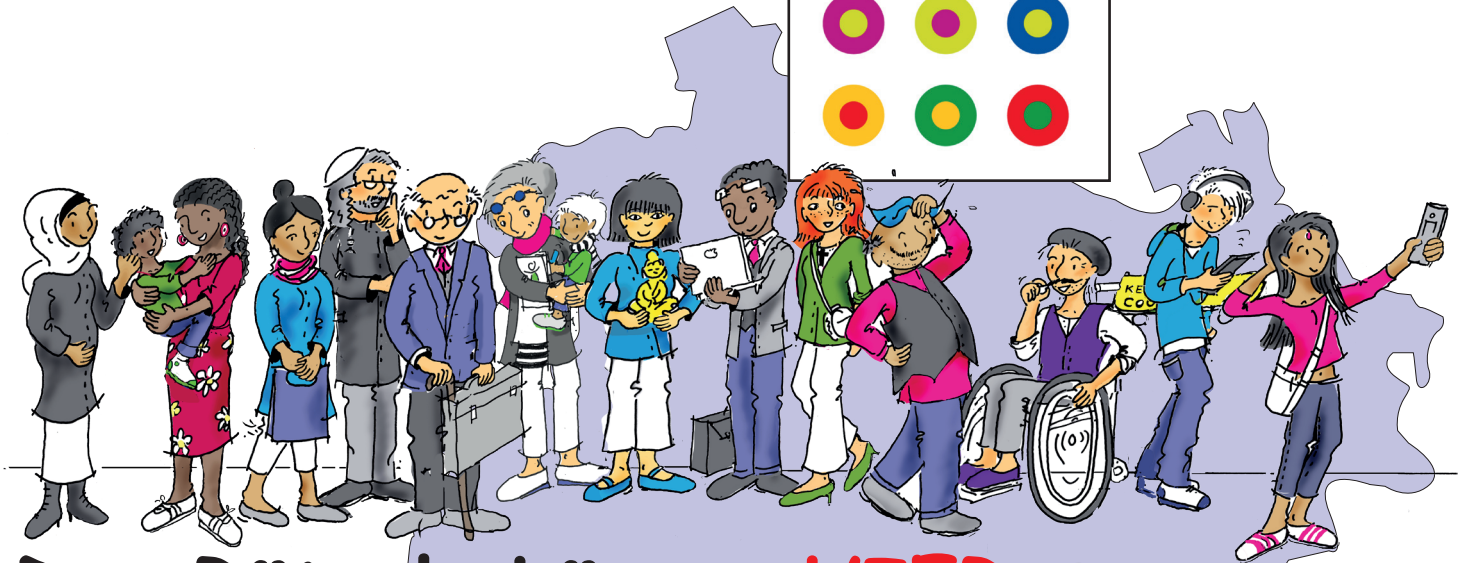
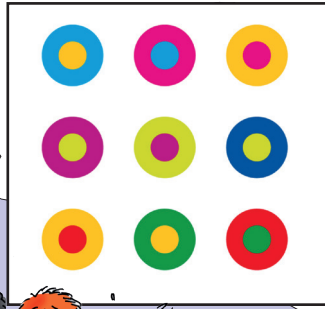
Reichelsheim



Worms

Heppenheim

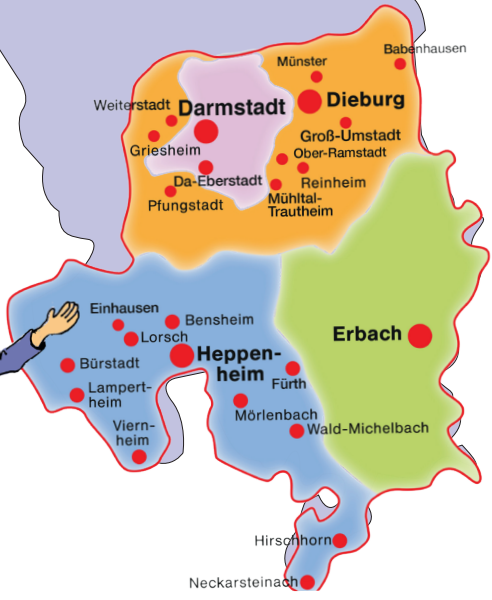
Richtung Heidelberg



Des Rätsels Lösung **HIER** 14



13



Caritasverband
Darmstadt e. V.

